



MINUTO EMPRESARIAL

INGERMAN MARTÍNEZ
Presidente PressPRWire.com

COMUNICACIÓN EMPRESARIAL

La comunicación digital hoy es indispensable para el éxito de los ecosistemas empresariales. La inmediatez para comunicar los mensajes claves del sector de negocios requiere de una coordinada simbiosis entre los receptores y las herramientas digitales, para el intercambio efectivo de información. La comunicación estratégica debe tener los objetivos claros y medibles para ser efectiva. Para lograrlo, los relacionistas son el eslabón perfecto.

La comunicación digital es en tiempo real, dinámica y responsiva, nunca estática. El internet, blogs y páginas web empresariales son herramientas informativas de comunicación efectivas que pueden o no generar una acción bidireccional. La utilización del lenguaje correcto y la creatividad debe imperar para lograr una respuesta o acción efectiva.

Por otro lado, las plataformas sociales y las aplicaciones digitales empresariales han proliferado, creando un impacto significativo en la manera de comunicar y hacer negocios. Promueven una reacción inmediata de los usuarios y generan un impacto en tiempo real para las empresas. Solo si se usa el vehículo de comunicación y lenguaje acertado, se obtienen resultados efectivos. Los relacionistas, con formación académica, destrezas de comunicación y dominio del lenguaje, anticipan escenarios que pueden impactar de manera positiva o negativa la comunicación bidireccional empresarial al conocer su audiencia.

Alza en contribución corporativa

Recaudos en este renglón aumentaron por \$716 millones, o 40%

ANTONIO R. GÓMEZ
antonio.gomez@elnuevodia.com

Las contribuciones sobre ingresos que pagaron las corporaciones aumentaron en un 40% durante el recién concluido año fiscal 2018-19, un incremento de \$716 millones sobre el periodo anterior, aportando un fuerte impulso a los recaudos que recibió el Departamento de Hacienda.

Según los datos ofrecidos ayer por la agencia, esta fue la partida que mejor desempeño tuvo durante el año y la de mayor aportación, con recaudos que totalizaron \$2,492 millones. Dicha cifra superó por \$578 millones la proyección revisada que tenía Hacienda para ese renglón.

El total de recaudos informados para



archivo / gfr media

el año ascendió a \$11,376 millones, lo que se proclamó como una nueva cifra récord en la recaudación fiscal. Ese total representa un alza de \$2,063 millones sobre el año fiscal anterior, que equivale a un incremento de 22%.

Otro tipo de contribución corporativa, el impuesto a las empresas foráneas dispuesto por la Ley 154, aportó al fisco \$2,083 millones, registrando igualmente un alza que se estimó

en \$168 millones y que superó por \$252 millones la proyección.

Dicho recaudo se colocó tercero en magnitud, ya que los ingresos del Impuesto sobre Ventas y Uso (IVU) totalizaron \$2,806 millones, de los que el Fondo General recibió \$2,299 millones. Según Hacienda, \$412 millones de los ingresos del IVU "corresponden al acuerdo del Plan de Ajuste de COFINA, que se aprobó en febrero de 2019".

Ayer también el servicio de noticias Bloomberg informó que el precio de muchos bonos de obligaciones de Puerto Rico aumentaron su valor durante los recientes días de inestabilidad política, ya que los inversionistas estarían apostando a que la Junta de Supervisión Fiscal obtendrá mayores poderes. Según esta información, bonos de obligación general que maduran en el 2035, alcanzaron el lunes un precio de 54.4 centavos, un incremento sobre los 52 centavos cotizados a principios de julio.

LA CIFRA

\$2,492

MILLONES fue el total recaudado a base de contribuciones de corporaciones, superando las proyecciones por \$578 millones.

AGENDA

12 DE AGOSTO

Foro: Estado de la Reconstrucción de Puerto Rico

Hora: 8:00 a.m. a 1:00 p.m.
Lugar: Centro Europa, 1492 avenida Ponce de León, San Juan
Foro de la Asociación de Constructores de Puerto Rico, sobre el estado de la reconstrucción de la isla y hacia dónde vamos. Información: (787) 751-1471 o constructores@constructorespr.net

14 DE AGOSTO

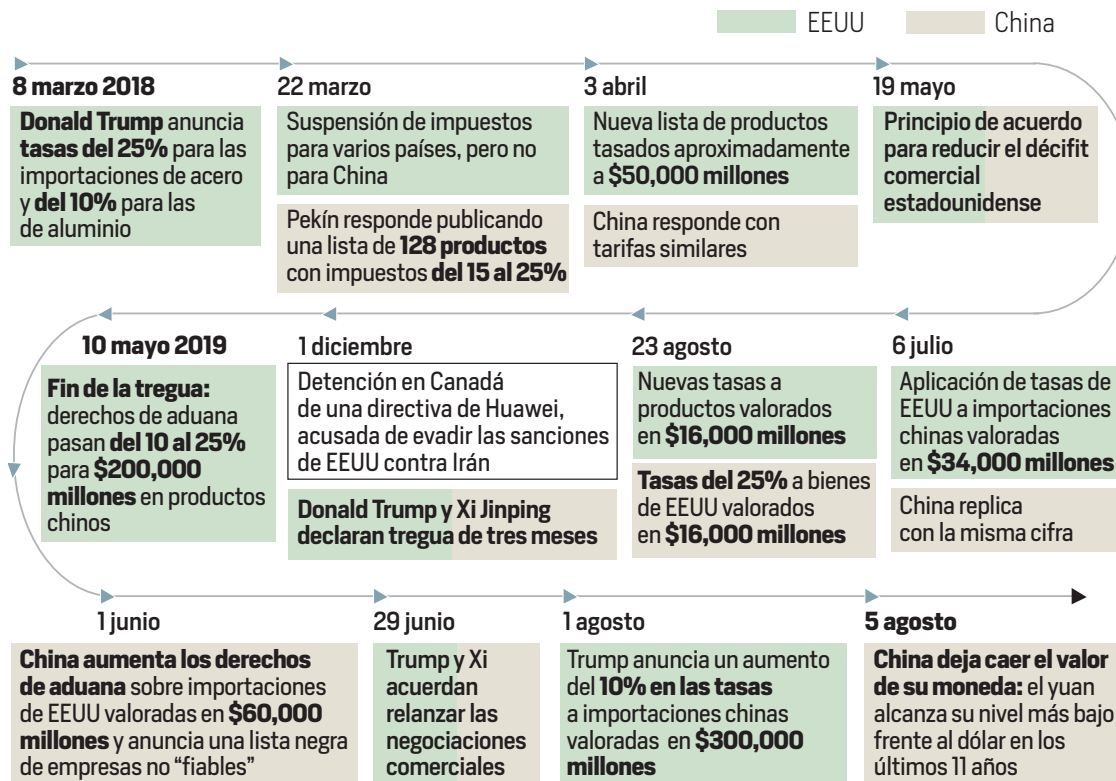
Cómo establecer un negocio

Hora: 8:30 a.m. a 12:30 p.m.
Lugar: Oficinas de SBTDC San Juan, Hato Rey Center, piso 14, avenida Ponce de León
Curso dirigido a personas interesadas en comenzar un negocio y que necesitan hacer su plan de negocios. Información: <https://www.facebook.com/prsbtdc/>



GRÁFICA DEL DÍA

Guerra comercial entre EE.UU. y China



GRÁFICA: AFP